

# Assistance à maîtrise d'ouvrage pour l'opération d'aménagement du secteur Font-Trompette à Venelles (13)

## Nature de la mission

Le projet de Font-Trompette à Venelles (13), porte sur un territoire de 40 ha, dont 25 ha peuvent être aménagés en vue de la création d'environ 550 logements et d'équipements publics structurants (groupe scolaire, commerces, ...).

Dans le cadre d'une convention foncière signée avec la Commune et la Communauté du Pays d'Aix, l'EPF PACA a acquis à l'amiable près de 70 % des terrains. En parallèle, plusieurs études ont été menées pour appréhender les contraintes du site et définir un premier schéma d'aménagement d'ensemble.

Dans ce contexte, la mission de VIVIANE PENET CONSEIL consiste en :

- L'analyse critique du projet urbain et la réalisation d'une note de cadrage élaborée à partir des études réalisées ;
- L'élaboration des cahiers des charges des études urbaines à mener, l'analyse des offres et le suivi des études réalisées par les prestataires ;
- L'assistance à la définition du ou des montages opérationnels à mettre en œuvre sur le projet avec élaboration de bilans d'aménagement ;
- La participation aux réunions de travail et aux comités de pilotage avec la Commune.

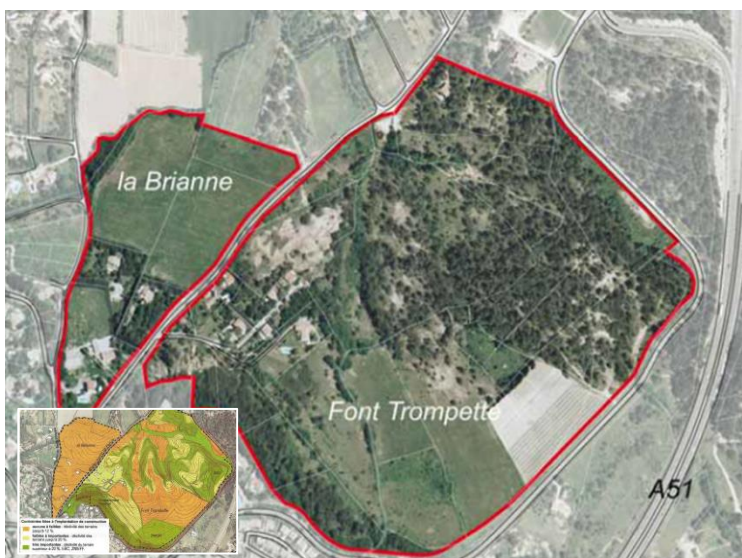


Image Atelier 9

**Maître d'ouvrage :**  
EPF PACA

**Interlocuteur :**  
Xavier GROJEANNE –  
Directeur de projet  
Tel : 04 96 11 70 14

**Accord-cadre :** 24.000 € HT

**Réalisation :** Juillet 2016 –  
Mai 2017

